

Náповěda a zajímavosti

1. Naše putování začíná u Pražské brány na malovaném domě.

Víte, že... tento dům se nazývá „Na Střelnici.“? V minulosti se za ním nacházela střelnice místního ostrostřeleckého spolku. Pochází z počátku 20. století a autorem předlohy maleb na jeho fasádě byl slavný český malíř Mikoláš Aleš.

2. Rozhlédněte se kolem, další drak zdobí podstavec sochy zakladatele města krále Přemysla Otakara II.

Víte, že... socha byla slavnostně odhalena v roce 2012 u příležitosti oslav 750. výročí od založení města? Jejím autorem je umělecký kovář Karel Bureš.

3. Vidíte Pražskou bránu? Pořádně si ji prohlédněte a zjistíte, že na ni je drak zachycen hned několikrát.

Víte, že... tyto malby také vznikly podle předlohy Mikoláše Aleše a v roce 2013 je obnovil malíř Jakub Kándl? V 50. letech minulého století byl na místě maleb veliký obraz J. V. Stalina.

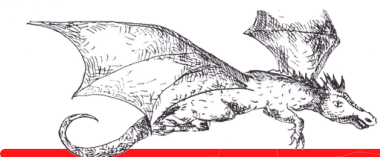
4. Nyní se přesuňte na Tyršovo náměstí, kde na Vás drak čeká na velké žluté budově.

Víte, že... v místech sokolovny a Tyršova náměstí se ve středověku nacházel klášter? Sokolovna byla postavena v letech 1900–1902. Zdobí jí secesní sgrafita se sokolskou tematikou.

5. Čeká nás přesun do samotného srdce města, na náměstí Přemysla Otakara II. Na fasádě velké žluté budovy v severovýchodním rohu náměstí probodává sv. Jiřím draka. Další draci „poletují“ kolem věže této budovy.

Víte, že... na místě této budovy se do konce 19. století nacházel původní měšťanský pivovar? Teprve na počátku 20. století byla postavena tato novorenesanční budova pro účely okresního zastupitelství a pošty.





Náповěda a zajímavosti

6. Otočte se a prohlédněte si chodník před budovami městského úřadu a jeho nejbližšího okolí.

Víte, že... mozaiky na náměstí pocházejí z 90. let 20. století? Jejich zhotovitelem je firma Dlažba Vysoké Mýto, s. r. o.

7. Pokud jste našli draka v chodníku, zaměřte se na dům s růžovou fasádou, který u něj stojí.

Víte, že... drobný nápis nad vchodem datuje dům do roku 1536? Patří mezi nejstarší domy ve městě a od poloviny 19. století v něm sídlily městské úřady. Dnes se v něm nachází zasedací místnost městského úřadu a obřadní síň.

8. Největší vyobrazení městského znaku naleznete opět na zemi. Mozaiku hledejte v dlažbě vnitřní plochy náměstí.

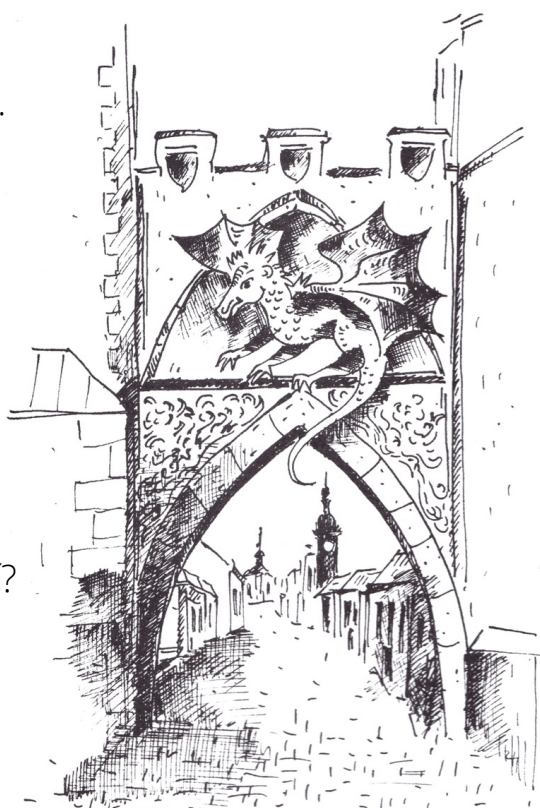
Víte, že... na protější straně náměstí je vydlážděn malý státní znak s českým lvem, coby znak českého krále Přemysla Otakara II.? Podle prvotních návrhů však měla být na tomto místě původně vydlážděna přemyslovská plamenná orlice.

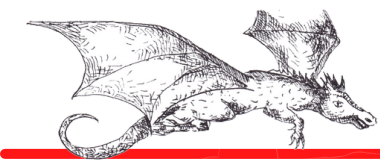
9. Víte, kde se v našem městě nachází Informační centrum? Na této budově, které se také říká stará radnice, najdete malý reliéf se sv. Jiřím a drakem.

Víte, že... tato budova radnice byla postavena již v roce 1433? Dnešní klasicistní podobu získala v 1. polovině 19. století. Od poloviny 19. století sloužila jako soud a k jejímu zadnímu traktu bylo přistavěno vězení.

10. Kdo „uloví draka“ na okoseném nároží náměstí Přemysla Otakara II. a Tůmovy ulice?

Víte, že... tato budova byla původně postavena jako vůbec první kasárna ve městě již ve 30. letech 19. století? Svou dnešní podobu získala v roce 1895, kdy byla upravena pro potřeby okresního hejtmánství a berního úřadu.





Náповěda a zajímavosti

11. Další drak zdobí honosnou fasádu dvoupatrového domu na náměstí Přemysla Otakara II. Jedná se o pobočku banky.

Víte, že... budova vznikla na místě dvou starších domů v roce 1877? Postavena byla pro První záložnu podle návrhu architekta Saturnina Hellera. Jedná se o cennou novorenesanční architekturu.

12. Opustíme náměstí. Jeden z draků totiž hlídá vstup do největší dominanty města se dvěma vysokými věžemi.

Víte, že... historie této monumentální stavby sahá až do 13. století? Dnešní podobu získala na přelomu 19. a 20. století, kdy byla zrekonstruována v novogotickém slytu architektky Františkem Schmoranzem a Josefem Mockerem.

13. Vyrazíme ještě kousek dál od centra. Reliéf s drakem můžete najít na velkém šedém domě v ulici Generála Závady.

Víte, že... tato rozlehlá budova byla postavena po roce 1921 ve stylu architektonického eklekticismu pro potřeby berní správy? Po roce 1945 zde byl umístěn i okresní národní výbor. Po roce 1960 začala budova sloužit jako internát místního zemědělského učiliště.

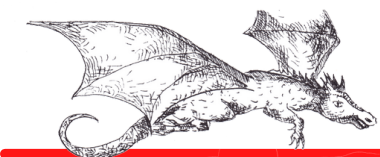
14. Naše putování začalo u Pražské brány, my se teď přesuneme k Litomyšlské. I zde střeží vstup do města více draků.

Víte, že... dnešní podoba maleb nad portálem brány pochází až z 1. poloviny 20. století? Původní malba se stejným námětem, tedy se sv. Jiřím zabíjejícím draka vznikla podle návrhu Mikoláše Alše již v roce 1901. Průchod malou věží byl proražen až roku 1910.

15. Poslední z draků našeho putování je dobře ukrytý na rohovém domě vpravo od staré radnice. Hledejte nahoře.

Víte, že... dům pochází z 80. let 19. století? Jeho sklep je však gotický, tedy mnohem starší. Jedná se o obyčejný měšťanský dům. Městský znak na jeho atice tedy zřejmě svědčí o patriotismu jeho tehdejších majitelů.





Náповěda a zajímavosti

Věříme, že se Vám naše putování po městě líbilo.

Tyto „náповědy a zajímavosti“ si můžete schovat, třeba se Vám informace v nich budou někdy hodit. Můžete je také použít jako omalovánku.

